



# みらい通信

## 第46号

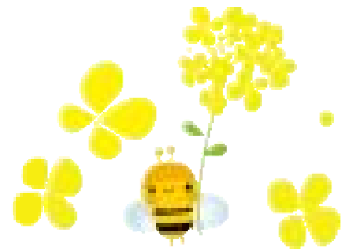
発行元 NPO法人紫波みらい研究所  
連絡先 〒028-3318  
岩手県紫波郡紫波町紫波中央駅前1-2-2  
電話 019-671-2244  
FAX 019-671-2243  
Email miraiken@shiwa-mirai.com  
発行日 平成24年 5月12日(土)

## ■ 平成24年度通常総会のご案内

すでにご案内しておりましたが、平成24年度通常総会を下記のとおり開催いたします。  
お忙しいとは存じますが、ぜひご出席くださいますようご案内申し上げます。  
出欠の連絡は、お送りしておりました返信用はがきでお願いいたします。

○日 時 平成24年5月24日(木)午後6時30分から  
場 所 ナックスホール  
議 事 平成23年度事業及び収支計算書の報告  
平成24年度事業計画(案)及び予算(案)  
その他

総会の成立には定足数の出席を必要とします。当日ご出席  
いただけない場合は、返信用はがきの委任状欄へ署名捺印の  
うえご返送ください。



通常総会終了後、同会場において懇親会を予定しております。(会費3,500円)  
会員同士で近況報告や今後の夢を語り合いましょう。  
懇親会参加のお申し込みは返信用はがき、またはお電話でお願いします。

## ■ 5月~6月の事業 \*会員のみなさんの参加をお願いします\*

- 5月16日(水)18時~ 山と森倶楽部「紫波町の林業勉強会」  
講師:農林課 中田久敏課長 場所:みらい研事務所
- 23日(水)18時~ またあした倶楽部「ディスポージャー(生ごみ処理機)勉強会」  
講師:瀬川峰雄会員 場所:みらい研事務所
- 30日(水)13時30分~ 食話倶楽部「食彩まつりについて」 場所:紫波中央駅待合室  
昨年の出店者も参加いただいて今年度の企画をします。  
お知り合いに出店希望の方がいましたら、お声掛けをお願いします。
- 6月 1日(金)山と森倶楽部「山菜とり」 場所:片寄地区 要申し込み  
9日(土)盛岡信用金庫 紫波企業の森づくり活動 場所:水分地区 要申し込み  
17日(日)森のようちえん(仮称) 場所:彦部「大正園」 要申し込み  
20日(水)山と森倶楽部部会 場所:みらい研事務所  
28日(木)食話倶楽部部会 場所:みらい研事務所  
30日(土)星山みんなの森植樹会 場所:星山地区 要申し込み

部会にこだわらず、また会員以外でも興味のある方をお誘いください。多くの方の参加をお待ちしております。