

# みらい通信

## 第26号

発行元 NPO法人紫波みらい研究所  
連絡先 〒028-3318  
岩手県紫波郡紫波町紫波中央駅前1-2-2  
電話 019-671-2244  
FAX 019-671-2243  
Email miraiken@shiwa-mirai.com  
URL <http://www.shiwa-mirai.com>  
発行日 平成20年2月13日

## 参加者募集！

# 第18回環境探検隊 キノコの植菌を体験しよう！

日時 3月23日(日)

場所 片寄地区

キノコってどんなもの？どうやって育つの？など、キノコの栽培をしている方にお話をしてもらいながら植菌の仕方を教えてもらい、キノコの植え付け体験をします。

皆さんキノコを育ててみませんか？

日時 3月23日(土) 9時～11時

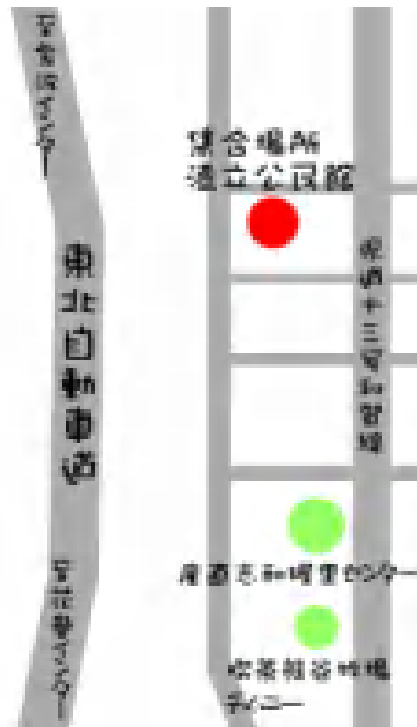
集合場所 漆立公民館

植菌場所 片寄地区

募集人数 先着10組の親子

参加費 一人200円

持ち物 軍手、防寒具、汚れてもいい服装

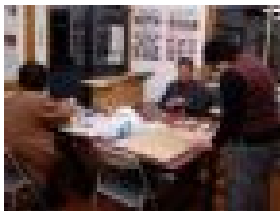


## ● 夢灯りの準備を着々と… 1月定例会

1月の定例会は、エコスクール及び冬まつりの夢灯りの下準備を行ないました。提供していただいた空きピンの数を数え、廃油でつくるロウソクの試作をしてみました。

小さく切ったダンボールを重りにして風糸で芯をつくり、油凝固剤を入れた食廃油を空きビンに流し込んでつくりました。

とても楽しかったので、今度はもっとたくさんの会員が集まってくれたらと思います。



## ● 農業のあんなことこんなこと… 3月定例会

日時 3月12日(水) 18時30分

場所 紫波町環境・循環PRセンター

3月の定例会のテーマは

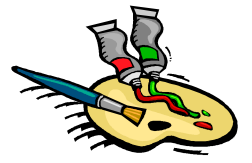
有機農業、土、地産地消などなど

会員の藤原一博さんから有機農業体験を話してもらいます。生産者や家庭菜園で農作物を作っている人、消費者もざっくばらんに話し合しましょう！

皆さんの参加お待ちしております。



# エコスクール大盛況！夢灯りづくり



1月10日、17日、24日（木曜 14時～17時）環境・循環PRセンター 参加者 延べ24人

1月のエコスクールは、空きビンにアクリル絵の具で絵を描きロウソクの灯りとともす「夢灯りづくり」を行ないました。

子どもたちの創作意欲あふれる夢灯りは、雪だるまなどの冬ならではの絵やおいしそうな果物、お菓子の絵などが描かれ、大胆にも漢字でビンを彩る子もいました。

つくった夢灯りは、1月26日に行なわれた紫波冬まつりで紫波中央駅に飾りました。夢灯りの様子は次ページで紹介しています。

事前の呼びかけで、300個以上もの空きびんが集まり、たくさんの夢灯りづくりを楽しむことができました。提供していただいた皆様にこの場を借りて感謝申し上げます。



いっっぱいつくったよ！



真剣なまなざし



お母さんも夢中です

## エコスクールこれからの予定

### 2月 ふろしきでラッピング

14日（木）、21日（木）  
午後3時～5時

地球温暖化防止のひとつとしてレジ袋削減の取り組みを行なっています。

何度でもどんな形にも使えるふろしきで、手軽なラッピングをおぼえてみませんか！

お家にふろしきがある方は持ってきてください！

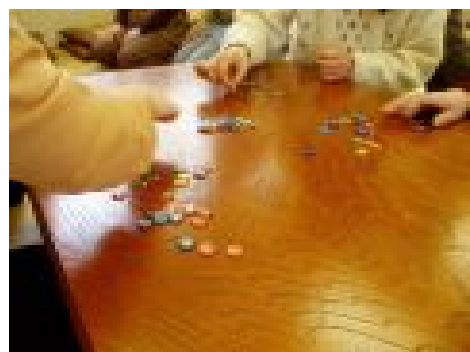


ティッシュカバーやリュックなどをつくります！

### 3月 なつかしい昔のあそび

6日（木）、13日（木）、27日（木）  
午後3時～5時

お手玉、あやとり、おはじきなど、最近ではあまりすることが少なくなったなつかしい遊びを、ひばりの家の皆さんに教えてもらいます。



～寒い冬の夜に温かいロウソクの灯りを～



# 紫波冬まつり 夢灯り in 紫波中央駅

1月26日(土) 16時～20時 紫波中央駅 参加者 約40人

共催 NPO 法人紫波みらい研究所、紫あ波せ本舗、なんでも屋おせっかい

協力団体 月の輪酒造店、日詰小学校の皆さん、地域の皆さん

紫波町観光交流協会が開催している「紫波冬まつり」を応援して、紫波中央駅でも夢灯りをかざりました。

エコスクールで夢灯りをつくってくれた子どもたちや地域の皆さん、みらい研の会員が駆けつけ、日が暮れる少し前から設置を始めました。風が吹いたりして火をつけるのに苦労しましたが、暗くなる頃には300個以上の夢灯りに灯がともり、紫波中央駅前には幻想的な雰囲気に包まれました。廃油をかためて作ったロウソクの夢灯りも予想以上にきれいで長持ちし、大成功でした。

設置した後は、月の輪酒蔵店から提供していただいた甘酒や、会員の方が作ってきてくれたどべっこで、冷えた体を温めました。



わたしのはここに置こうと



火をつけるのはむずかしいな～



模様がきれいにうきあがってます



廃油のロウソクもきれい！



ロウソクの灯りに彩られた紫波中央駅



甘くて温かい甘酒です



## 紫波町イベント情報

# 平井邸ひなまつり



日時 2月29日(金)~3月2日(日)  
場所 日詰平井邸(入場料300円)

(株)よんりん舎では、昨年に引き続きひなまつりを開催します。

今年は平井邸でひな人形や染物の展示、琴演奏、しゃべーの昔話っこを行ないます。

あわせて、紫波町観光交流協会主催でバスツアーが2月29日(金)行なわれます。

詳しくは(株)よんりん舎までお問合せください。

TEL 019-671-1755



長井茶店のおひなさま

### 平井邸の開館時間

2月29日(金) 13時~16時

3月1日(土) 10時~16時

3月2日(日) 10時~15時

入場料300円(抹茶とお菓子を用意しています)

## 募集しています!

# アジアの子供たちへ 暖かなおくりもの

アジア教育友好協会では、ラオスやタイなどの山岳地帯の村に冬服を届けています。

服を運搬するために使う大きめのカバンが不足しているのですが、皆様のご家庭でもう使わなくなって眠っている大きめのカバンがありましたら、頂戴できませんでしょうか?

ぜひご協力をお願いします。

### 募集しているもの

- ・スーツケース
- ・大きな旅行用カバン
- ・コロコロがついているカバン

なお、アジア教育友好協会に送る際に運賃が発生しますので、費用のご協力もあわせてお願いします。

ご協力いただける方は、紫波みらい研究所(電話019-671-2244)にご連絡ください。



## 参加者募集

# 環境マイスター紫波 活動報告会

日時 3月12日(水) 15時~16時30分  
場所 中央公民館

平成19年度の活動報告および農地・水・環境保全向上対策の一環として行なった水生生物、水質調査の報告をします。

どなたでも参加できますので皆様どうぞお越しください。

連絡先 671-2245(環境・循環PRセンター内)

## 会員の方へ会費納入のお願い

みらい研究所会員の方で19年度の会費をまだ納入していない方は忘れずに納入をお願いします。

年会費 個人会員: 2,000円

団体会員: 3,000円

賛助会員: 個人一口2,000円

法人 10,000円

振込先 郵便貯金総合通帳

口座番号 02260-3-78126

口座名義: NPO 法人紫波みらい研究所